



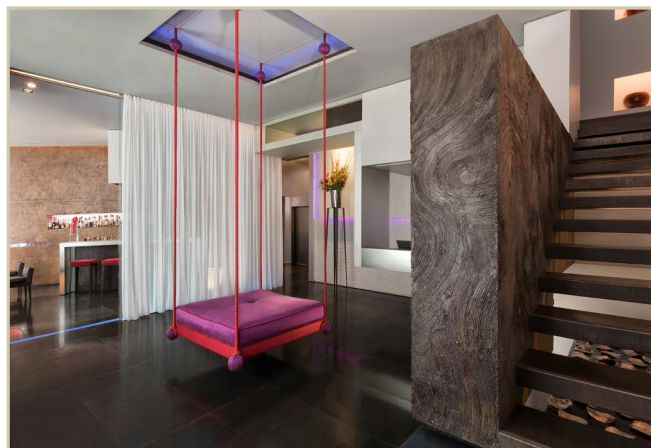
SINA THE GRAY MILANO



Independently minded



Experience that takes you places



DESCRIZIONE

L'unico luogo al mondo in cui il grigio è un colore e l'ospitalità diventa design. Le camere, una diversa dall'altra, sono concepite come rifugi urbani del corpo e della mente, dove la tecnologia e il comfort sono fusi in atmosfere impalpabili. Richiami etnici, divani di shantung fucsia e letti sospesi come altalene al soffitto, pelli di zebra e di struzzo, legni pregiati. Esclusivo il GBar, per una piacevole pausa dopo lo shopping. Fiore all'occhiello è Aria, elegante terrazza all'aperto dove respirare un'atmosfera d'incanto mentre il Ristorante Le Noir lascia il posto d'onore ai gusti e agli aromi che le mani dei nostri Chef trasformano in opere uniche per l'occhio e il palato.

SERVIZI

Le 21 camere del Sina The Gray sono 21 modi per dire "benvenuto". Ogni stanza traccia percorsi di accoglienza diversi fatti di letti sospesi, palestre e bagno turco privati, grandi vasche idromassaggio circolari con TV ai bordi, impianti Hi-Fi e televisori al plasma da 32 pollici. Free Wi-Fi. GBAR. Terrazza Aria. Ristorante Le Noir. Garage convenzionato.

COME RAGGIUNGERCI

Aeroporti: Linate km 15 - Malpensa km 45 - Orio al Serio (Bergamo) km 45 • Stazione FS: Milano Centrale km • Metropolitana: Stazione Duomo a 150 metri • Autostrada: A1 km 15; A8 km 10; A4 km 10



DESCRIPTION

The only place in the world where grey is a colour and hospitality becomes design. The rooms are all different and have been designed as urban refuges for the body and the mind where hi-tech and comfort blend with the impalpable ambiance. There are ethnic touches everywhere: hot-pink shantung couches, beds hanging from the ceiling like swings, zebra and ostrich skins and precious woods. The exclusive GBar is the ideal place to take a break from shopping, Aria is an elegant and enchanting open-air terrace while in the Le Noir Restaurant pride of place goes to the flavours and fragrances which our Chefs transform into unique visual and gustative works of art.



FACILITIES

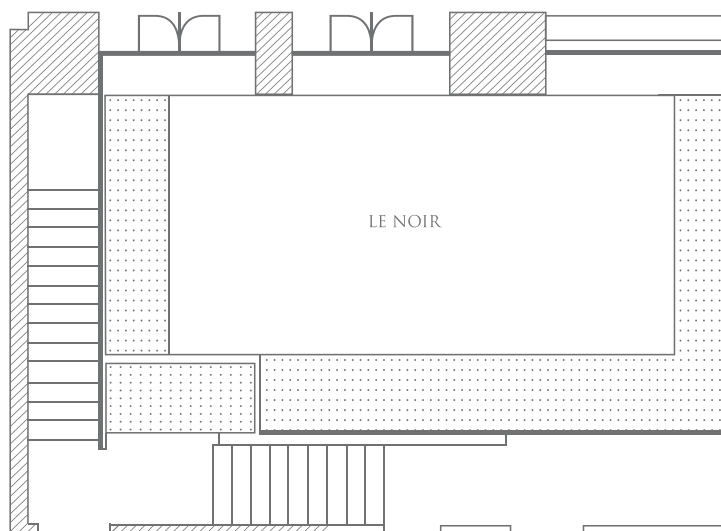
The 21 rooms in Sina The Gray are twenty-one ways of saying "Welcome." Each room has its own style of welcome with floating beds, gyms and private steam baths, large circular Jacuzzis with TVs, hi-fi systems and 32-inch plasma TVs, Free Wi-Fi. GBAR. Aria Terrace. Le Noir Restaurant. Garage valet service.

HOW TO REACH US

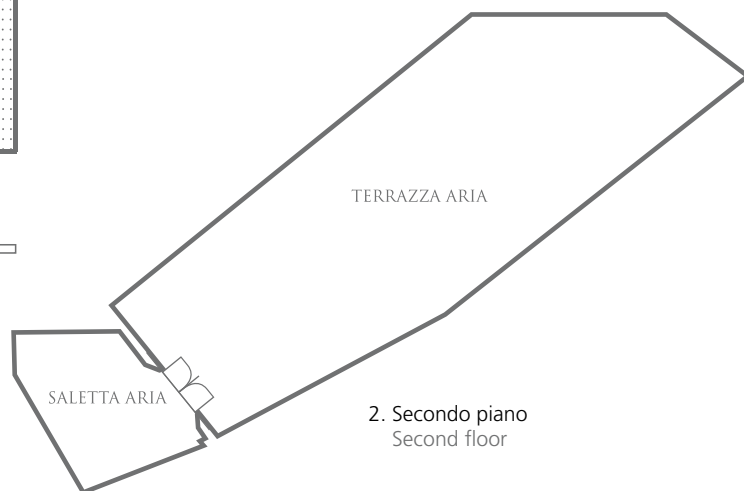
Airports: Linate km 15 - Malpensa km 45 - Orio al Serio (Bergamo) km 45 • Railway Station: Milano Centrale km 2 • Underground: Duomo station at 150 meters • Highway: A1 km 15; A8 km 10; A4 km 10



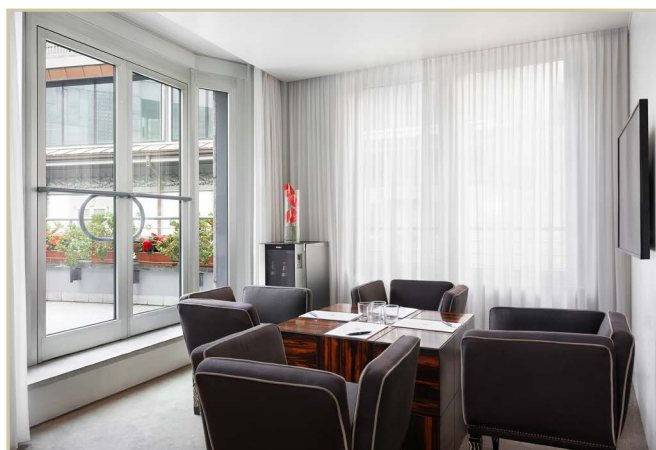
| Sale Riunioni e Eventi Meeting and Event Rooms | mq square feet | lung. x larg. L x W | altezza height | teatro theatre | tavolo unico conference table | ferro di cavallo U-shape | banchetto banquet | cocktail |
|--|---------------------|--------------------------------|-------------------|-------------------|----------------------------------|-----------------------------|----------------------|----------|
| LE NOIR | mt 48 ft 157,48 | mt 9,66x4,07 ft 31,69x13,35 | mt 3 ft 9,84 | 30 | 24 | 20 | 30 | 50 |
| SALETTA ARIA | mt 16 ft 52,49 | mt 4,42x3,9 ft 14,50x12,79 | mt 2,6 ft 8,53 | 12 | 12 | 10 | 12 | 20 |
| TERRAZZA ARIA | mt 102 ft 334,65 | mt 18,6x5,5 ft 61,02x18 | - | 60 | 30 | 30 | 60 | 90 |



1. Piano ammezzato
Mezzanine floor



2. Secondo piano
Second floor



Le Sale Riunioni, alcune con luce naturale, includono:

- schermo al plasma 32"
 - lavagna a fogli mobili
 - lettore DVD
 - wi-fi
 - acqua minerale
 - mentine
- Altre attrezzature disponibili su richiesta con eventuale supplemento

The Meeting Rooms, some with daylight, include:

- 32" plasma screen
 - flip chart
 - DVD player
 - wi-fi
 - mineral water
 - mint
- Any other equipment available on request with supplement when applicable

COSA FARE A MILANO, I NOSTRI SUGGERIMENTI

• A spasso con Leonardo

Una passeggiata in tutto relax nella Milano Rinascimentale, tra il Castello Sforzesco, la Pinacoteca di Brera e la Biblioteca Braidense, alla scoperta delle opere di Leonardo e dei suoi contemporanei.

• Italian Art & Gourmet Experience

Questo tour vi condurrà alla scoperta di una città tutta da "gustare" con attenzione. Un itinerario studiato per coniugare l'amore per l'arte con assaggi di prelibatezze e prodotti tipici della tradizione locale.

• Teatro alla Scala

Un'esperienza esclusiva in uno dei teatri più famosi del mondo seguita da una cena presso il ristorante dell'albergo Le Noir.

WHAT TO DO IN MILAN, OUR SUGGESTIONS

• Unexpected Leonardo

Guided by an art historian, this walking tour will introduce you to Milan's Renaissance, Leonardo da Vinci's masterpieces, his contemporaries and successors' work.

• Italian Art & Gourmet Experience

This special walking tour will be a great introduction to Renaissance Art in Milan, as well as to Italian fine food. A unique experience for those who don't want to miss the real things!

• La Scala Opera Theatre

You can experience one of the most famous operas and ballets of the lyric season followed by a supper at the Hotel Restaurant Le Noir.